



Beton Bernrieder GmbH  
83022 Rosenheim, Chiemseestr.6  
Telefon: 0 80 31/21 77-27  
Telefax: 0 80 31/21 77-25  
Kabelschacht@beton-bernrieder.de

# BESTELLBLATT FÜR KABELSCHÄCHTE

Auftraggeber \_\_\_\_\_

Bauvorhaben \_\_\_\_\_

Ansprechpartner \_\_\_\_\_

Tel. \_\_\_\_\_

Fax \_\_\_\_\_

e.mail \_\_\_\_\_

LL/LB: \_\_\_\_\_ / \_\_\_\_\_ cm

Pos./Stück: \_\_\_\_\_ / \_\_\_\_\_

Abdeckung LW: \_\_\_\_\_ / \_\_\_\_\_ cm

Klasse B 125

Klasse D 400

mit Entlüftung

ohne Entlüftung

tagwasserdicht

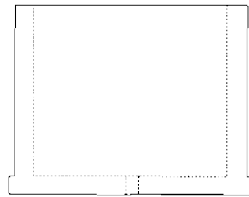
Wanddurchführungsmuffen DN \_\_\_\_\_

DN \_\_\_\_\_

Material: PE

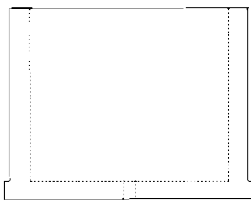
PVC

Überdeckung obere Rohrlage: \_\_\_\_\_ cm



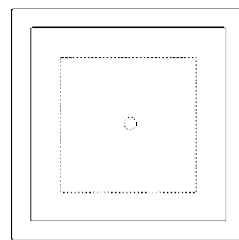
Schachtboden  
Ansicht C

Lichte Länge LL

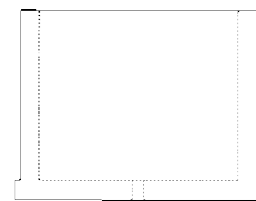


Schachtboden  
Ansicht B

Lichte Breite LB



Schachtboden  
Ansicht A



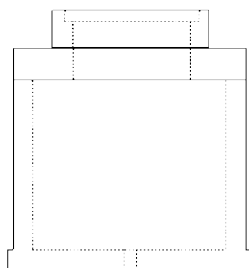
Schachtboden  
Ansicht D

Kabelschacht Standardgrößen

Lichte Weite cm:

65 x 40	200 x 125
70 x 70	200 x 150
80 x 80	200 x 200
100 x 80	250 x 200
100 x 100	300 x 200
120 x 120	400 x 150
140 x 70	400 x 200
140 x 100	400 x 250
150 x 125	
150 x 150	

Überdeckung  
obere Rohrlage



Abdeckung  
Übergangsplatte

Kabelschacht

Grundriss und  
4 Seitenansichten

Geben Sie uns in den Ansichten die Anzahl und das Material der einzuführenden Kabelschutzrohre mit deren Außendurchmessern an.

Unsere Kabelschächte können mit zusätzlichen Einbauten gefertigt werden:

- Pumpensumpf ohne oder mit Abdeckung aus Edelstahl oder verzinktem Blech
- Wanddurchführungsmuffen in PVC- oder PE-Ausführung mit verschiedenen Durchmessern
- Dichtpackungen für Kabeleinführungen z. B. der Fa. Hauff, Fa. UGA

Wenn Kabeltrassen geerdet werden, muß das Erdungsband auch an den Kabelschacht angeschlossen werden. Dazu bauen wir ein:

- Erdungspunkte in Edelstahl mit einseitig oder beidseitigem Anschlussgewinde M 12, Bolzen oder Anschlussklemmen in Edelstahl, abnehmbarem, im Schacht liegendem Erdungsring der die Erdungspunkte verbindet, Ausführung Alu oder Edelstahl

Selbstverständlich fertigen wir über diese hier aufgeführten Abmessungen hinaus jede gewünschte Kabelschachtgröße. Wenn erforderlich in druckwasserdichter Ausführung, mit Auftriebssicherung etc.