

Sickeranlagen

DIN 4034-2 gemäß Arbeitsblatt DWA-A 138 Typ A und B

Typ A

bestehend aus:

- Schachtkonus Höhe 600 mm (bei DN 2500 AP-F + Schachtkonus Höhe 600 mm)
- Schachtring Höhe 500 mm für bauseitigen Zulauf
- Sickersring Höhe 1000 mm
- Schachtring Höhe 500 mm

Art. Nr.	lichte Weite mm	Gesamt- tiefe mm	schwerstes Teil kg	Gesamt- gewicht kg	Preis € ohne MwSt	Preis € inkl. MwSt
10000	1000	2600 ^x	760	1965	332,00	395,08
11200	1200	2600 ^x	860	2310	530,50	631,30
15000	1500	2600 ^x	1100	2880	747,90	890,00
12000	2000	2600 ^x	1460	3960	1.080,90	1.286,27
12500	2500	2930 ^x	3210	7755	2.841,70	3.381,62

Filterelement für Sickeranlage Typ A

Filtersack aus mechanisch verfestigtem Geoverbundstoff, zweistufig aufgebaut mit Spannring inkl. Spannkolben

Art. Nr.	lichte Weite mm	Höhe mm	Preis € ohne MwSt	Preis € inkl. MwSt
50100	1000	1000	794,75	945,75
50120	1200	1000	872,30	1.038,04
50155	1500	1000	1.003,90	1.194,64
50202	2000	1000	1.277,90	1.520,70
50250	2500	1000	1.507,55	1.793,98

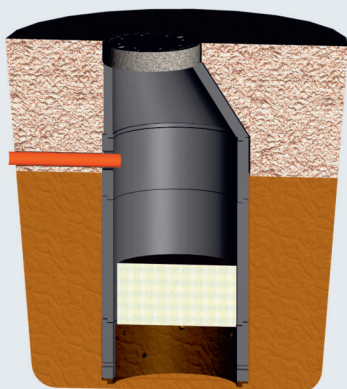
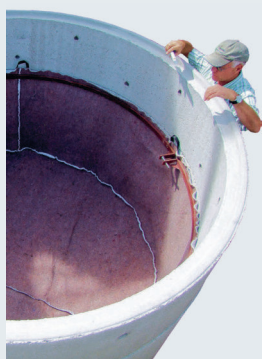
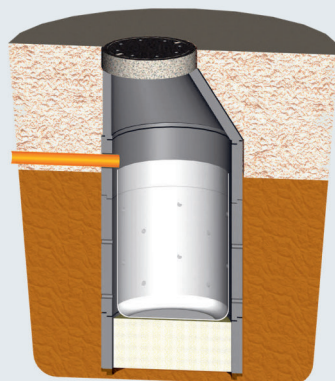
Typ B

bestehend aus:

- Schachtkonus Höhe 600 mm (bei DN 2500 AP-F + Schachtkonus Höhe 600 mm)
- Schachtring Höhe 500 mm für bauseitigen Zulauf
- Schachtring Höhe 1000 mm
- Schachtring Höhe 500 mm
- Sickersring Höhe 500 mm

Art. Nr.	lichte Weite mm	Gesamt- tiefe mm	schwerstes Teil kg	Gesamt- gewicht kg	Preis € ohne MwSt	Preis € inkl. MwSt
10001	1000	3100 ^x	780	2365	392,80	467,43
11201	1200	3100 ^x	920	2800	616,50	733,64
15001	1500	3100 ^x	1120	3390	865,60	1.030,06
12001	2000	3100 ^x	1480	4710	1.230,40	1.464,18
12501	2500	3360 ^x	3210	8875	3.201,90	3.810,26

^xzuzüglich Abdeckung siehe Seite 48



Abteufschacht - Sickerschacht

nach EN 1917, DIN V 4034-1 / Typ 2

Ausführung mit Stahlbeton, Sickeröffnungen und Betonschneide ohne Abdeckung

mit 3 eingebauten Gewindeankern Rd 30 bzw. Rd 36

Art. Nr.	lichte Weite mm	Gesamt-tiefe mm	schwerstes Teil kg	Gesamt-gewicht kg	Preis € ohne MwSt	Preis € inkl. MwSt
45300	2000	5870	6550	14860	Preis auf Anfrage	
45400	2500	5920	8090	19670	Preis auf Anfrage	

weitere Größen auf Anfrage

Stern - Sickerschacht

mit Absetzraum

nach EN 1917, DIN V 4034-1 / Typ 2 nach DWA

bestehend aus:

- Schachtkonus Höhe 600 mm bis 2350 mm, System IDLA mit eingebauten Steigbügel Form B
- Schachtunterteil Höhe 1700 mm mit eingebauten Steigbügel Form B Stahlkern mit 6 Stück Anschlußmuffen DN 300 für Teilsickerrohr SickuPipe DN 300, Baulänge 2000 mm
- mit 3 eingebauten Gewinkeankern Rd 30 im Behälter und 3 eingebauten Kugelkopfkern 3-5 to im Schachthals

Art. Nr.	lichte Weite mm	Gesamt-tiefe mm	schwerstes Teil kg	Preis € ohne MwSt	Preis € inkl. MwSt
45000	1500	2320 – 3870	4870	Preis auf Anfrage	

Stern - Sickerschacht

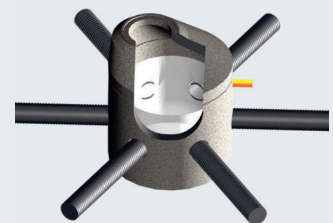
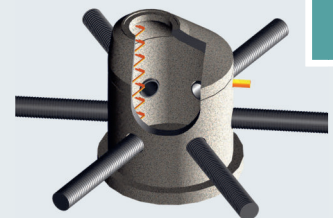
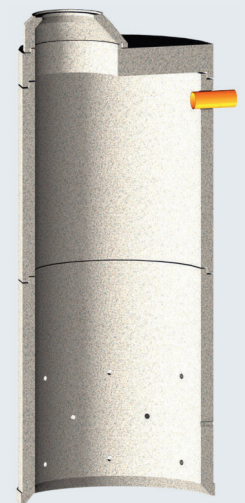
mit Filterelement

nach EN 1917, DIN V 4034-1 / Typ 2 nach DWA

bestehend aus:

- Schachtkonus Höhe 600 mm bis 2350 mm System IDLA
- Schachtrohr Höhe 1500 mm mit 6 Stück Anschlußmuffen DN 300 für Teilsickerrohr SickuPipe DN 300 Baulänge 2000 mm
- Filterelement mit Spannring inkl. Spannkolben
- mit 3 eingebauten Gewinkeankern Rd 30 im Behälter und 3 eingebauten Kugelkopfkern 3-5 to im Schachthals

Art. Nr.	lichte Weite mm	Gesamt-tiefe mm	schwerstes Teil kg	Preis € ohne MwSt	Preis € inkl. MwSt
45200	1500	2120 – 3870	2810	Preis auf Anfrage	



NEU

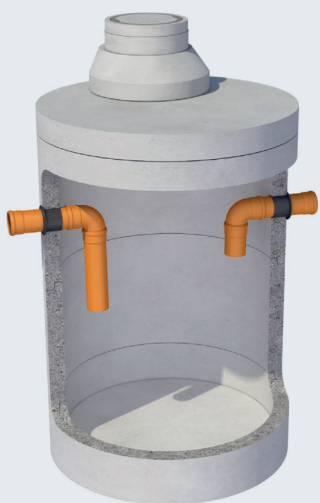
Absetzschächte nach Münchner Stadtentwässerung

gemäß Regelplan MSE 5-12469-RZ-F, analog

Absetzschacht für Straßenentwässerung aus Betonfertigteilen nach EN 1917, DIN V 4034-1 / Typ 2, Klasse D 400

bestehend aus:

- Schachtunterteil (SU-M) monolitisch gefertigt, schalungserhärtet
- Schachtrohre (SRO-M) monolitisch gefertigt, schalungserhärtet
- Übergangsplatte (UEP-M) mit Übergang DN 1000
- Schachthals (SH-M) DN 1000 x 625 / 350 mm mit optimierten Einstieg
- Auflagering (AR-V) DN 625 x 100 mm
- Kombi-Gleitringdichtungen SDVseal



Art. Nr.	lichte Weite mm	lichte Tiefe mm	Gesamt-tiefe mm	schwerstes Teil kg	Gesamt-gewicht kg	Preis € ohne MwSt	Preis € inkl. MwSt
45135*	2000	3570	3770	9260	11970	auf Anfrage	
45138*	2000	3840	4040	5620	12578	auf Anfrage	
45150*	2500	3620	3820	11930	16980	auf Anfrage	
45160*	2500	3890	4090	6700	17700	auf Anfrage	

Anschluss

Art. Nr.			Preis € ohne MwSt	Preis € inkl. MwSt
40110	PVC/PE-HD-Rohre	DN 110	78,40	93,30
40160	PVC/PE-HD-Rohre	DN 160	87,00	103,53

* nur auf Bestellung

Technische Änderungen vorbehalten



Absetzschacht

Sickerschacht

Sickerschächte nach Münchner Stadtentwässerung

gemäß Regelplan MSE 5-12469-RZ-F, analog DWA-A 178

Sickerschacht für Straßenentwässerung aus Betonfertigteilen nach EN 1917, DIN V 4034-1 / Typ 2, Klasse D 400

bestehend aus:

- Schachtrohre (SRO-M) monolithisch gefertigt, schalungserhärtet
- Übergangsplatte (UEP-M) mit Übergang DN 1000
- Schachthals (SH-M) DN 1000 x 625 / 350 mm mit optimierten Einstieg
- Auflagering (AR-V) DN 625 x 100 mm
- Lastübertragungssringe TSB
- Prallplatte 2 Stück 350 x 350 x 100 mm

Art. Nr.	lichte Weite mm	Gesamt-tiefe mm	schwerstes Teil kg	Gesamt-gewicht kg	Preis € ohne MwSt	Preis € inkl. MwSt
45139*	2000	3060	5470	8310	auf Anfrage	
45140*	2000	3560	6700	9536	auf Anfrage	
45141*	2000	4080	5260	11750	auf Anfrage	
45151*	2500	3610	8260	13050	auf Anfrage	
45152*	2500	4130	5260	14560	auf Anfrage	
45153*	2500	4630	6000	16050	auf Anfrage	

Anschluss

Art. Nr.			Preis € ohne MwSt	Preis € inkl. MwSt
40110	PVC/PE-HD-Rohre	DN 110	78,40	93,30
40160	PVC/PE-HD-Rohre	DN 160	87,00	103,53

Einstiegsleiter, nach Regelplan Stadtwerke München

mit Flanschkonsolen verstellbar, Klemmschelle für Flansche höhenverstellbar, Befestigungsmaterial Sprossenbreite 300 mm, Holmquerschnitt 50/20x2 mm, Sprossen U-Profil gelocht 35/35 mm

Art. Nr.	Bezeichnung	Höhe mm	Preis € ohne MwSt	Preis € inkl. MwSt
53820*	Edelstahl V4A	2035 cm	auf Anfrage	

weitere Höhen auf Anfrage

* nur auf Bestellung

Technische Änderungen vorbehalten

NEU
