

Hausanschlussschächte lagernd DN 1000

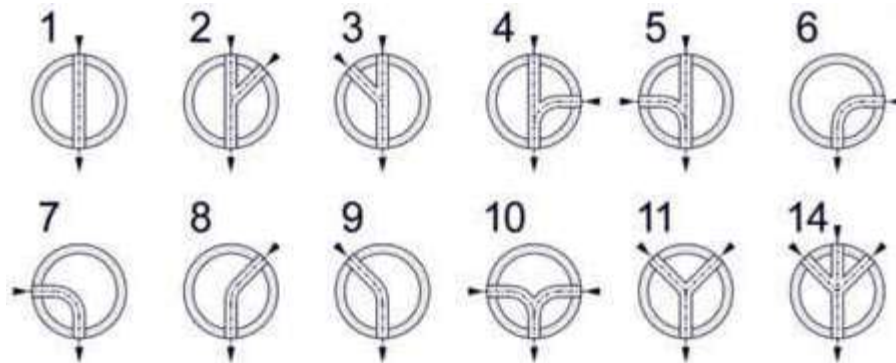
Schachtunterteile (SU-M) nach EN 1917, DIN 4034-1 / Typ 2, gemäß aktueller Fassung der Bay TB Ausgabe April 2021, Wandstärke 150 mm.

PERFECT

Ausführung System Bernrieder PERFECT Standard

Bauhöhe 700 mm, lichte Höhe ab Sohle: 550 mm, inkl. Anschlussmuffe und Anschlussdichtung für KG 2000 inkl. 3 eingebaute Kugelkopfancker, Muffenschrägstellung 1%, Gerinnegefälle 1%
Schachtkörper, Gerinne und Aufritt in einem Guss monolithisch gefertigt
Betongüte C 40 / 50

Art. Nr.	lichte Weite mm	Anschluss mm	Zeichnung Nr.	Gerinne Zulauf gon	Gewicht kg	Preis € ohne MwSt	Preis € inkl. MwSt
821151	1000	150	1	200 gerade	1356	460,20	547,64
821152	1000	150	2	200 / 250	1328	667,10	793,85
821153	1000	150	3	150 / 200	1328	667,10	793,85
821154	1000	150	4	200 / 300	1332	667,10	793,85
821155	1000	150	5	100 / 200	1332	667,10	793,85
821156	1000	150	6	300	1380	629,80	749,46
821157	1000	150	7	100	1380	629,80	749,46
821158	1000	150	8	250	1365	629,80	749,46
821159	1000	150	9	150	1365	629,80	749,46
8211510	1000	150	10	100 / 300	1377	761,80	906,54
8211511	1000	150	11	150 / 250	1356	761,80	906,54
8211514	1000	150	14	150, 200, 250	1318	799,10	950,93



Ausführung System Bernrieder PERFECT Standard

Bauhöhe 750 mm, lichte Höhe ab Sohle: 600 mm, inkl. Anschlussmuffe und Anschlussdichtung für KG 2000 inkl. 3 eingebaute Kugelkopfancker, Muffenschrägstellung 1%, Gerinnegefälle 1%
Schachtkörper, Gerinne und Aufritt in einem Guss monolithisch gefertigt
Betongüte C 40 / 50

Art. Nr.	lichte Weite mm	Anschluss mm	Zeichnung Nr.	Gerinne Zulauf gon	Gewicht kg	Preis € ohne MwSt	Preis € inkl. MwSt
821200	1000	200	1	200 gerade	1466	587,50	699,13

