

Trennwände/Stellwände



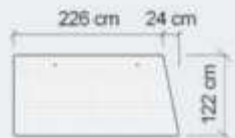
Grundteil



Halbteil



Anfangsteil



Abschlusssteil



Grundteil-Erhöhung



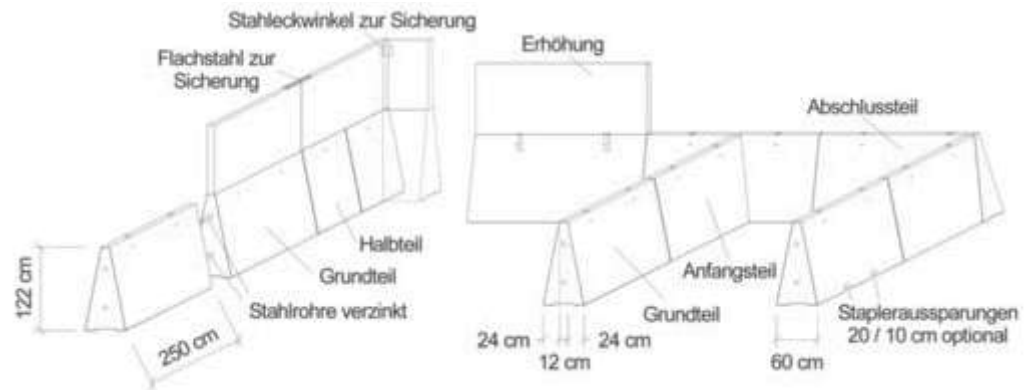
Abschlusssteil-Erhöhung



Versetzwerkzeug 5-teilig

Art. Nr.		Höhe cm	Länge cm	Breite cm	Gewicht kg	Preis € ohne MwSt	Preis € inkl. MwSt
41260*	Grundteil	122	250	12/60	2610	626,10	745,06
412613*	Grundteil mit 2 Stapleraussparungen	122	250	12/60	2610	719,50	856,21
412612*	Halbteil	122	125	12/60	1305	424,10	504,68
412614*	Halbteil mit 2 Stapleraussparungen	122	125	12/60	1305	517,50	615,83
412601*	Anfangsteil	122	226/250	12/60	2450	623,00	741,37
412615*	Anfangsteil mit 2 Stapleraussparungen	122	226/250	12/60	2450	716,40	852,52
412609*	Abschlusssteil	122	250/226	12/60	2520	623,00	741,37
412616*	Abschlusssteil mit 2 Stapleraussparungen	122	250/226	12/60	2520	716,40	852,52
412608*	Grundteil-Erhöhung	102	249	10	660	459,70	547,04
412610*	Abschlusssteil-Erhöhung	102	225	10	600	459,70	547,04
412607*	Flachstahl verzinkt zur Sicherung mit 2 Stück Dübel M10, verzinkt		70	5	2	27,00	32,13
412611*	Eckwinkel verzinkt zur Sicherung, mit 2 Stück Dübel M 10	11	18	8	2	26,00	30,94
412602*	Stahlrohr verzinkt Länge = 30 cm, zum Verbinden der Grundteile					6,70	7,97
42608	Versetzwerkzeug, 5-teilig, Ausgabe					250,00	297,50
426081	Versetzwerkzeug, 5-teilig, Rückgabe					225,00	267,75

* nur auf Bestellung



*Innovative Trennwände
mit Stapleraussparung
für Messestände zaubern
einen tollen Werbeeffekt.*



*Trennwände für Sand,
Splitt, Wertstoffe, Humus,
Rindenmulch und vieles
mehr.*



Schüttgutboxen 122 cm hoch zum Trennen von verschiedenen Gesteinskörnungen.



Schüttgutboxen mit aufgeschraubten Tafeln für Werbung oder Materialbezeichnung.



Trennwände 224 cm hoch mit erhöhter, hinterer Wand als Überschubschutz.



Trennwände zur Lagerung von Holzscheiten



Schüttgutboxen für Golfplätze



Stellwände Grundteile mit 2 Stapleraussparungen 20/10 cm



Stellwände, auf Wunsch mit Ihrem Logo



Zusammenziehen der Trennwände mit Kettenzug oder Spanngurt beim Versetzen.

Brücken

Ein Brückenneubau ist oft günstiger als die Sanierung der vorhandenen Brückensubstanz. Hier sind die Kosten fest kalkulierbar und die Betonqualität ist auf dem neuesten Stand.

Wir sind Ihr zuverlässiger Partner für Betonbrücken von Anfang bis zum Ende der Baumaßnahme. Wir nehmen vor Ort Aufmaß und machen Vorschläge für den Neubau Ihrer Brücke, inkl. Statik, organisieren die Versetzung mit einem Autokran und montieren die Brücke mit unseren kompetenten Facharbeitern.

Außerdem liefern wir auch die Widerlager und montieren Stahl- oder Holzgeländer.

Geh- und Radwegbrücke über den Hainerbach in Bruckmühl



Anlieferung mit dem Tieflader



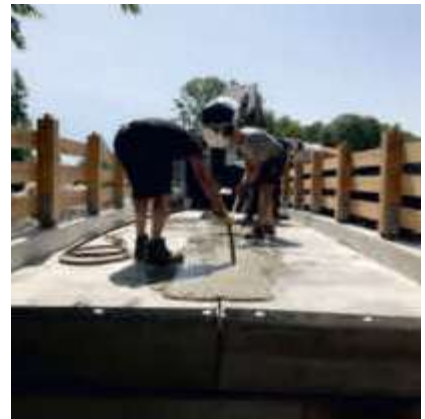
Versetzung mit dem Autokran...



...auf Fundamente mit Brückenlager



Plattenstoß mit Verschlaufung



Ausbetonieren der Fuge



Brückenplatte mit Überhöhung, Jahreszahl



und optisch ansprechendem Lärchengeländer

Brückenbau in Bruckmühl



Widerlagerversetzung



Anlieferung der Brückenplatte



Versetzung mit Autokran oder Kran-LKW



fertig montiertes Geländer in Balkenschuhen

Brückenbau in Bad Aibling OT Willing



Unterbau in Rinnenausführung



die 2-teilige Ausführung reduziert die Transportbreite



Versetzung auf Mörtelbett für Lastausgleich



kurze Bauzeit durch Vorfertigung

Brückenbau über den Hirschbach in Pastetten*Widerlagerversetzung**Anlieferung der kompletten Brückenplatte**Spannweite 192 cm, Fahrbahnbreite 350 cm**Kreuzungswinkel Bach / Straße 54°***Brückenbau im Ortsteil Weißenbach, Fischbachau***Widerlagermontage**Hinterfüllung der Widerlager, Bachausbau**Versetzen der einteiligen Brückenplatte**Spannweite 437 cm, Fahrbahnbreite 300 cm,
Kreuzungswinkel Bach / Straße 66°*

Brücke aus Fertigteilplatten auf Stahlträgerkonstruktion in Gaißbach



Oberbau aus 6 Fertigteilelementen



Elementlänge 2 m, Breite 4,5 m



mit beidseitigem Schrammbord und Besenstrich

Durchlassrahmen als Radwegbrücke in Traunreut



Länge 5,60 m, Breite 3 m, mit Falzausbildung im Auflager und gestrahlter Oberfläche



Die Gemeinden aus unserer Region vertrauen auf Beton Bernrieder – Brücken*83053 Raubling/Litzldorfer Bach**83083 Riedering/Schlierbach**83052 Bruckmühl OT Mittenkirchen**82487 Oberammergau/Brücke über die Große Laine**83052 Bruckmühl/Hainerbach**83115 Neubeuern OT Winkl/Angermühlbach**83101 Rohrdorf OT Achenmühle**83043 Bad Aibling, Glonnbrücke bei Holzhausen*