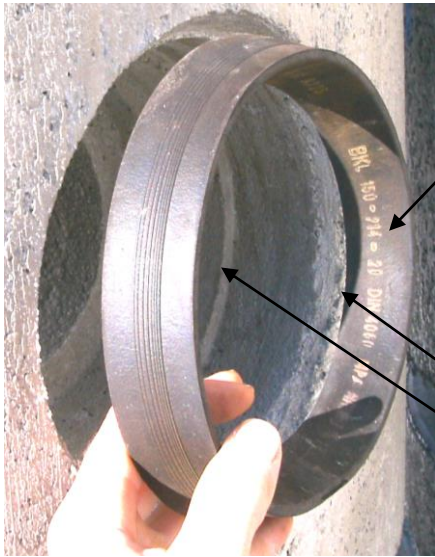


Keildichtung für Steinzeug-, Guss-, GFK- und Eurotop-Rohre



Die Keildichtung ist mit der schmalen Keilseite nach außen in Richtung der Rohrtrasse einzubauen.

Die Betonaussparung muss frei von Schmutz, Mörtelresten, Kies u.ä. sein.

Der Anschlag muss vollständig an der Betonaufkantung anliegen.



Die Keildichtung ist anzusetzen, die Innenseite hochziehen und die Dichtung mit den Fingern bzw. Handballen bis zur Betonaufkantung vorschieben.

Zum Anschließen des Rohres wird die Dichtung sowie das Rohrende von Schmutz befreit und ausreichend mit Gleitmittel eingestrichen.

Bei korrektem Einbau der Keildichtung entsteht eine Keilform in Richtung der Rohrtrasse und ist gegenüber der Betonaußenkante zurückgesetzt.



Um die Dichtheit zu erreichen muss die Dichtung gepresst werden, dadurch ist das Einführen des Rohres erschwert. Mit gängigen Hilfsmitteln z.B. Hebelwerkzeugen ist das einschieben kein Problem.

